

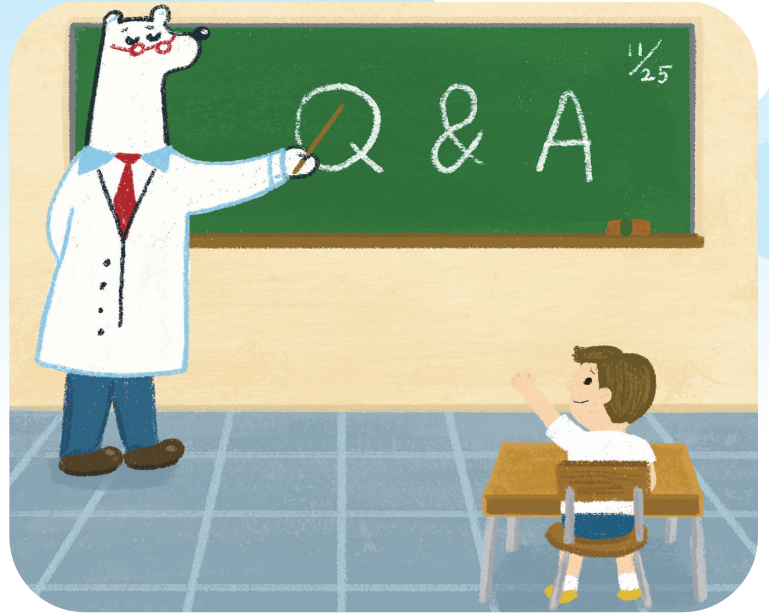
聯合企畫製作：經濟部能源局、國立臺灣師範大學、國語日報

文／沈佳燕（新北市成州國小教師） 圖／咚東



低碳綠能運具 趣味問答

看了這麼多關於低汙染、適合都市環境、對人健康有益的綠色運具文章後，現在白熊哥要來出題考考小朋友，到底對綠色運輸工具認識多少？以下有九道問題，請判斷哪一個選項才是正確的，完成作答後，恭喜你學習任務完成！



1 請問僅次於徒步的最佳交通工具是什麼？
A 腳踏車 B 捷運

2 臺北捷運快速便利，能源耗損率低，它是靠什麼作為動力來源？
A 汽油 B 電力

3 高雄綠色交通工具中的氫油節能公車，不改原來的柴油引擎，又加入了什麼，讓分解之後的氫氣灌入柴油運作中，提高燃燒效能，並減少廢棄排放？
A 水 B 氫氣

4 北湖車站屬於哪一種車站？
A 下潛式車站 B 上浮式車站

5 高鐵車票背面的黑色腳丫子代表什麼意思呢？
A 走路的距離 B 碳足跡

6 如果想在日月潭搭乘多樣低碳交通工具，你可以怎麼做才省錢、省時間？
A 到當地買票 B 上「電子旅遊套票平臺」網路購票

7 科學園區行動精靈APP，除了能掌握新竹、中部與南部科學園區的交通動態，還可以看到哪些道路資訊？
A 國道1、3、5號 B 臺三線

8 請問電動輔助自行車跟電動自行車的時速都在多少公里以下？
A 三十公里以下 B 二十五公里以下

9 高雄愛河第二代太陽能船，百分之百由太陽能發電行駛，請問用的是什麼電池呢？
A 鋰電池 B 鹼性電池

。V6、B8、V7、B9、B5、A4、A3、B2、A1：最擁

一人中獎 全班得獎

題目：
想取得綠建築標章，須符合九大指標中的六個項目，請問哪兩個項目是必要指標？

歡迎小學生將答案寫在明信片上，請註明姓名、學校班級、學校地址、級任老師的姓名、電話和班級人數，於12月2日前，寄到臺北市10087中正區福州街2號；或寫mail到 edit1@minkids.com 信箱。將從答對的小朋友中抽出三名，贈送就讀班級每人一份由臺師大能源推廣小組提供的「阿光置物架」，規格：21×30公分。



答案與得獎名單，將同步公布在12月9日國語日報副刊臉書粉絲頁。（正確答案請參見9月9日國語日報生活版）

